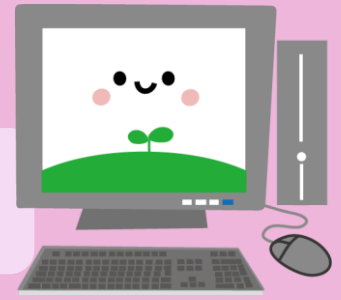


自分のパソコンを持つために大切なこと

と 学内での利用ルール



…学内で使用するために必要な項目、またはパソコンを使用する上で守るべき大切な項目です

…快適なマイパソコン生活を送るためにおすすめする項目です

学内の Wi-Fi について

学内では学修用 Wi-Fi を使用する

教室でパソコンをネットワークに接続するには、学修用 Wi-Fi の設定が必要です（学生用フリーWi-Fi では接続できません）。**設定が済んでいない方**は、学習教育総合センターまでお越しください。

娯楽目的での利用は控える

娯楽（動画の閲覧やゲームなど）目的での学内の Wi-Fi 利用は、授業や自習、学生生活（委員会、部会など）での通信の妨げとなります。学内では、娯楽での利用は控えてください。

セキュリティについて

パスワードを設定する

パスワードを設定していないと、他人があなたのパソコンの情報を抜き出したり、あなたになりすましてシステムにアクセスしたりする事が簡単にできてしまいます。紛失や盗難などの対策として、また思わぬトラブルを避けるためにも、パソコンにはパスワードを設定しましょう。

誰にも教えない

家族や親しい友達であっても、決してパスワードを教えるはいけません。パソコンは個人情報の塊です。自分自身で責任をもって管理し、守りましょう。

人から借りない（パソコンも、ID・パスワードも）

友達とトラブルになることを防ぐためにも、パソコンやIDの貸し借りはしないでおきましょう。また、使い方を教え合うときは、持ち主が見ている前で操作しましょう。

人前で入力・表示しない

画面をのぞき込んだり、キーボードを打つ指の動きを見たりすることで情報を盗まれる場合もあります。公共の場所でパソコンを使用するときは注意しましょう。パスワード以外に、個人情報などの入力にも気を付けてください。

有料のセキュリティソフトを使用する

コンピュータウイルスや迷惑メール、フィッシングなど、パソコンは様々な危険にさらされています。セキュリティソフトを導入することで、パソコンの安全性を高めることができます。無料ソフトは最新の脅威に対応できない場合がありますので、必ず有料ソフトを使用しましょう。

OS やソフトウェアを最新の状態にしておく

アップデートには、機能を向上させ、セキュリティ上の不具合を修正するはたらきがあります。特に OS とセキュリティソフトは常に最新の状態に更新しておくようにしましょう。

■ アップデートは自宅でおこなう

OS のアップデートは、Windows の場合だと月 1 回おこなわれます。通信量が多く再起動にも時間がかかるため、学内でおこなうと、パソコンが起動せず授業が受けられない…ということも起こります。アップデートは自宅で、なるべく早めにおこないましょう。

フリーソフトは必要なものだけ、よく確認してインストールする

無料で使えるフリーソフトはたいへん便利ですが、意図しない動きをする危険なものも数多く存在します。どうしても必要なものだけ使うようにしましょう。また、ダウンロードサイトや開発元について検索する、「OK」ボタンをクリックする前に内容をよく読むなど、おかしな点がないか確認するようにしましょう。

充電について

自宅充電してくる

学内で充電できる場所は限られています。満タンまで充電してから登校するようにしましょう。

学内で充電が必要なときは充電エリアを利用する

充電エリアは、ラーニングcommons 2 階、3 号館 2 階学習教育総合センター事務室前、パソコン演習室、図書館閲覧室です。許可されていない場所で充電すると、その他の電気系統に影響を及ぼす恐れがありますのでご遠慮ください。

■ 充電アダプタは持参する

充電アダプタはパソコンによって違いますので、大学から貸し出すことはできません。必ず持参してください。また故障の原因になりますので、友達との貸し借りもおこなわないでください。

授業について

授業で使う資料は授業時間までにダウンロードしておく

授業時間にみんなで一斉に資料をダウンロードすると、ネットワークが込み合って、授業がスムーズに開始できない恐れがあります。必ず授業前に（できれば自宅で）済ませてください。

保管について

毎日自宅に持ち帰る

パソコンは貴重品です。大学に置いて帰らず、自分自身で管理しましょう。

目を離さない、離れるときは鍵のかかる場所で保管する

実技などで持ち運べない場合、目の届くところに置くか、鍵付きのロッカーに保管しましょう。

丁寧に扱い、PC に優しい環境を心がける

パソコンは、水、埃、汚れ、熱などにたいへん弱い精密機械です。近くでの飲食には十分気を付け、暑すぎる場所には置かないようにしましょう。

故障したときのために

作成したファイルはバックアップを取る

パソコンや USB メモリの故障により、大切なデータが消えてしまったというトラブルが毎年のように発生しています。複数の場所に保存する、OneDrive などクラウドを活用する等して必ずバックアップを取っておきましょう。

サポートの連絡先を携帯する

購入時にサポートサービスに登録した方は、連絡先をすぐ確認できる場所に保管しておきましょう。故障かどうか判断ができない場合は、学習教育総合センターにご相談ください（確認のみで、修理はできません）。

演習室でパソコンが利用可能

修理に出してしばらくパソコンが手元にない時は、パソコン演習室をご利用ください。321・322・3 演 2 教室（3 号館）、マルチメディアルーム（図書館）、ラーニングコモンズにデスクトップパソコンを設置しており、授業のない時間は自由に利用することができます。授業のカレンダーは大学 HP をご確認ください。



【お問合せ】

学習教育総合センター・IT サポート（3 号館 2 階／平日 9 時～17 時）

・TEL：078-591-3826

・CHAT：swans_joho

